



Ministero del Lavoro, della Salute e delle Politiche Sociali

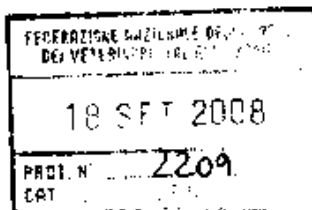
Dipartimento per la Sanità Pubblica Veterinaria, la Nutrizione e la Sicurezza degli Alimenti
Direzione Generale della Sanità Animale e del Farmaco Veterinario
Ufficio II

Ministero della Salute

0018818-P-17/09/2008



E, p.c.



Assessorati regionali alla sanità
Servizi veterinari
Loro sedi

Istituti Zooprofilattici
Sperimentali
Loro sedi

Centro di referenza per le
malattie esotiche
presso Istituto Zooprofilattico
dell'Abruzzo e del Molise

FNOVI

UNIRE

FISE

AIA

NAS

OGGETTO: Sistema informativo per la gestione del Piano di sorveglianza nazionale per la West Nile.

Con la presente si rende noto alle SLL che il sistema informativo in oggetto è già predisposto per la registrazione di tutte le attività relative al piano di sorveglianza per la West Nile nonché la registrazione e l'aggiornamento di tutti i sospetti focolai riscontrati sul territorio.

Il sistema informativo, che è disponibile all'indirizzo www.sorveglianza.izs.it/emergenze, dovrà essere alimentato con cadenza settimanale da parte degli Istituti Zooprofilattici Sperimentali per quanto concerne gli esiti degli esami di laboratorio e giornalmente da parte dei servizi veterinari delle Aziende USL per quanto riguarda i dati dei:

- controlli effettuati su cavalli a qualunque titolo,

- registrazione degli estremi dei sospetti clinici.

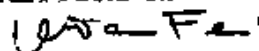
In particolare i servizi veterinari delle Aziende USL, una volta inseriti gli estremi anagrafici degli allevamenti da sottoporre a prelievo, potranno stampare tutta la modulistica di accompagnamento campioni prevista dal Piano di sorveglianza nazionale per la West Nile già pre-compilata in tutte le sue parti. Dal sito stesso, inoltre, sarà possibile visualizzare gli esiti di laboratorio di screening registrati da parte dei competenti Istituti Zooprofilattici Sperimentali, così come quelli di conferma registrati a cura del Centro nazionale di referenza (CESME). Ulteriori dettagli sono inviati in allegato alla presente nota. Un manuale con tutti i dettagli tecnici, infine, è disponibile sul sito stesso.

Al fine di accedere al sistema informativo, pertanto, le SSLL sono invitate a comunicare urgentemente all'indirizzo di mail emergenze-support@iza.it, tramite le schede W11 annesse al piano di sorveglianza (decreto 29 novembre 2007, GURI n.36 del 12-2-2008), i nominativi dei referenti degli IZZSS, dei servizi veterinari regionali e delle Aziende USL deputati ad accedere al sistema informativo, e che riceveranno, a stretto giro di posta, tutte le istruzioni e la passwd per accedere al sito del sistema informativo.

Ricordando l'urgenza delle disposizioni contenute nella presente nota e certi di un celere riscontro, si porgono distinti saluti.



IL DIRETTORE GENERALE



Sistema Informativo (SI) di gestione del Piano di sorveglianza nazionale per la encefalomielite di tipo West Nile

All'indirizzo www.sorveglianza.iss.it/emergenze sono disponibili due diverse funzionalità: "Gestione Telematica Emergenze (STEM)" oppure "Inserimento dati".

Il sito è in progress



Gestione Telematica Emergenze (STEM)

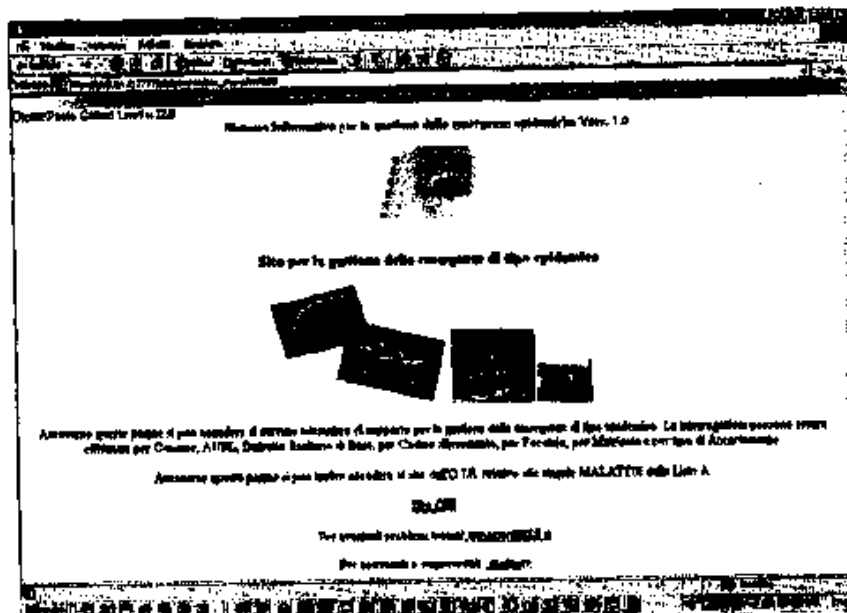


Programma di controllo ufficiale per l'Inchiesta inserimento dati

"GESTIONE TELEMATICA EMERGENZE (STEM)"

In questa sezione dell'applicativo è possibile da parte dei referenti dei Servizi Veterinari delle Aziende USL:

- gestisce i dati sul prelievo (luogo di prelievo, allevamento coinvolto, capi, motivo). Se presenti, i dati sull'allevamento possono essere recuperati dalla BDN. In caso contrario possono essere inseriti ex-novo. Stampa della modulistica di accompagnamento campioni con tutti gli estremi dell'azienda e dei capi già pre-compilati,
- immissione degli estremi anagrafici dei sospetti focolai completi di scheda di focolaio (casi, morti, distrutti), di coordinate geografiche (con possibilità di link a Google Map per la loro stima in caso di assenza dell'informazione) e la possibilità di inserire il file dell'indagine epidemiologica. Aggiornamento dei dati relativi ai sospetti focolai e eventuale indicazione della conferma.



Nella stessa sezione sarà possibile per tutti gli utenti del sistema:

- interrogare i dati relativi ai controlli di laboratorio ed ai loro esiti,
- visualizzare i dati relativi ai sospetti focolai
- visualizzare le Mappe e Riepiloghi sulla situazione epidemiologica
- accedere a tutta la Documentazione in linea (manuali, legislazione, modulistica, ecc.)

"INSERIMENTO DATI"

Tramite questa sezione gli IZZSS avranno la possibilità di alimentare il S.I. con i dati relativi agli esiti degli esami di laboratorio da loro eseguiti per West Nile.

Ogni Laboratorio ha un proprio accesso (nome utente e password) che gli verrà comunicato tramite 2 apposite mail successive. Ogni lunedì della settimana gli IZZSS devono inviare i dati relativi agli esiti di laboratorio effettuati utilizzando una delle seguenti modalità:

1. Invio di un file (Modalità di UPLOAD) secondo un tracciato record e le istruzioni riportate
2. Richiamando il WEB Services di alimentazione

Per l'alimentazione occorre seguire le indicazioni riportate nel sistema informativo di alimentazione. Per ulteriori indicazioni tecniche e per qualunque supporto scrivere a emergenze.support@izs.it